

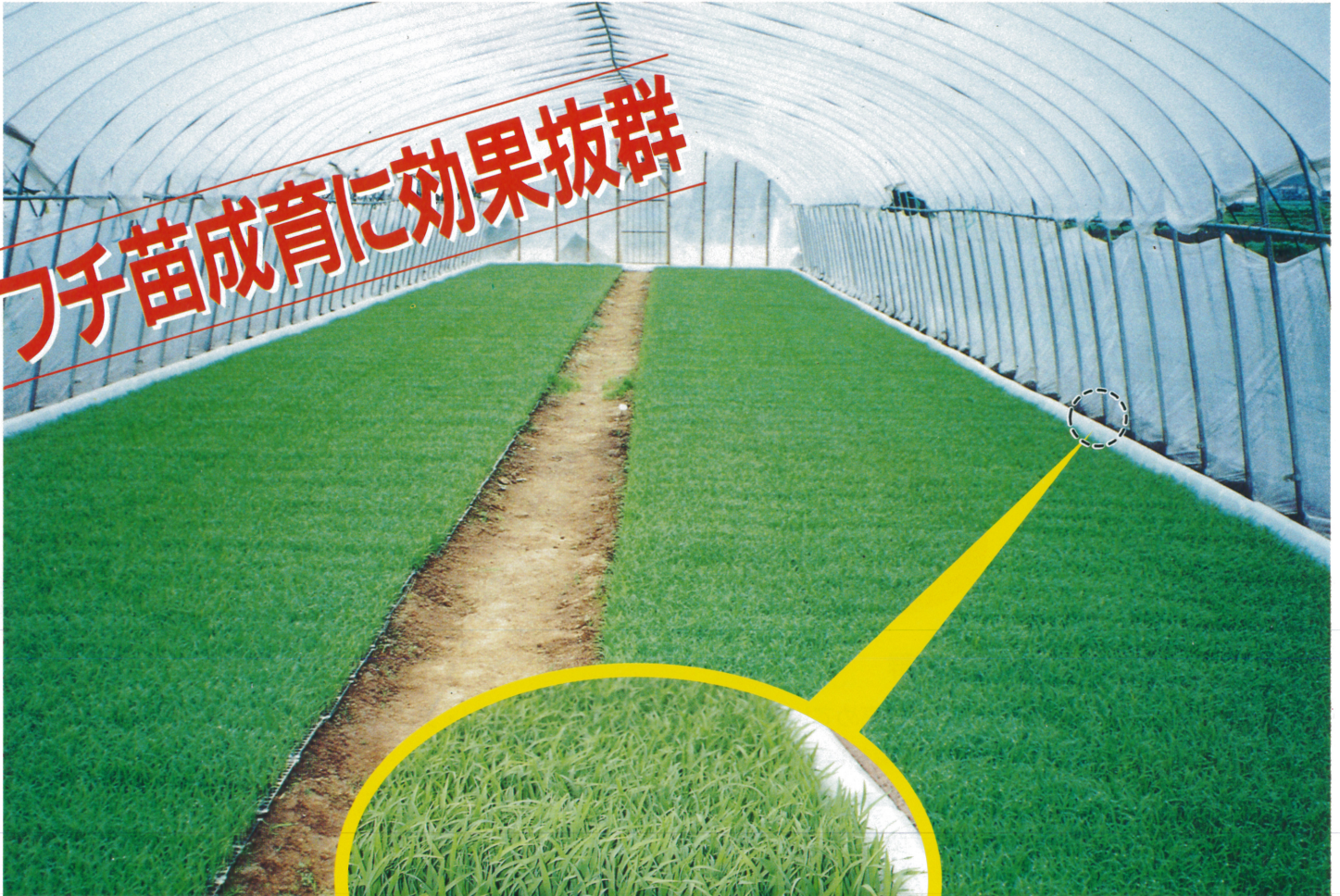
夜間の苗床の温度差を解消!



ハウス保温パット

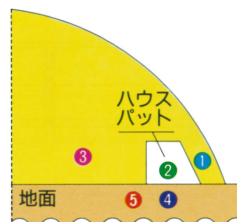
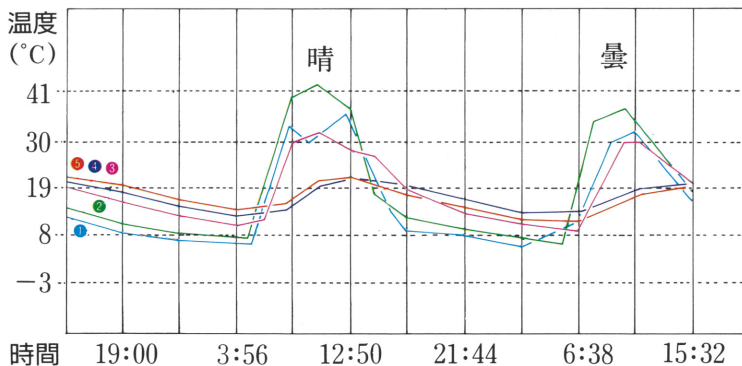
● 実用新案出願済 ●

フチ苗成育に効果抜群



ハウス保温パットの実用例

拡大PH



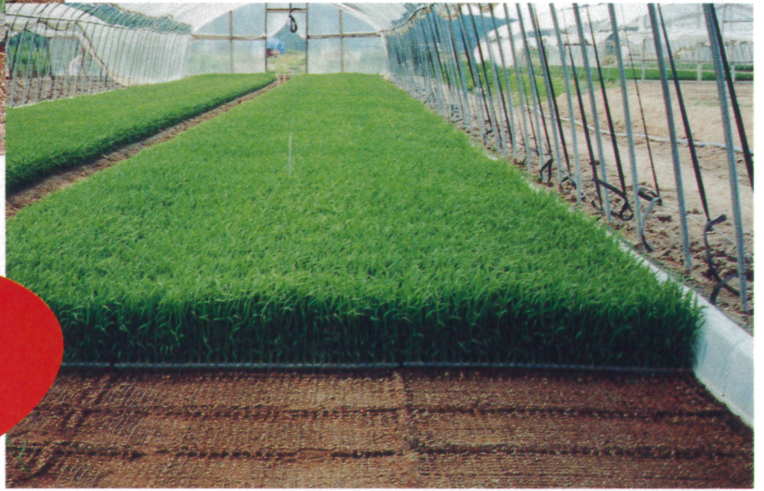
ハウス保温パットの温度変化図
 注-晴天、曇天で保温力に差があります。
 ハウス保温パットを使用した場合、
 空間、地中の何れでも、夜間のハウス内
 の縁の温度は安定しています。
 ③は②にくらべ温度が高めで安定して
 います。⑥は①にくらべ温度が安定し
 ています。昼間④で蓄えた温度が、夜
 間の⑥の温度低下を防いでいます。

ハウス保温パットの使用による稲苗の成育比較



未使用

水稻・玉ねぎ・ビートその他
ハウス栽培に最適



使用

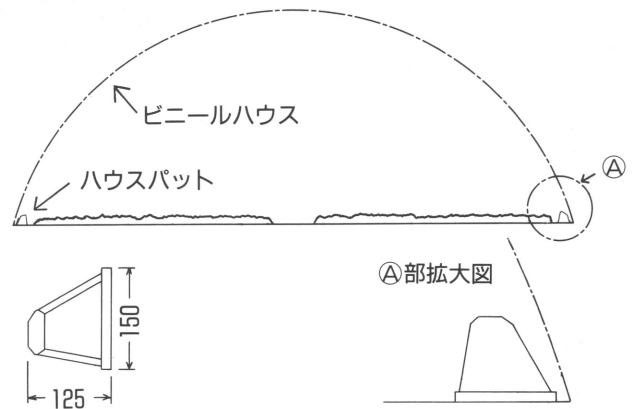
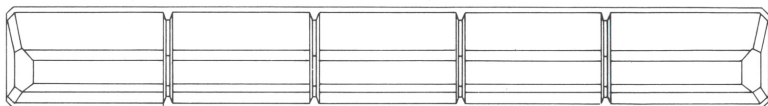
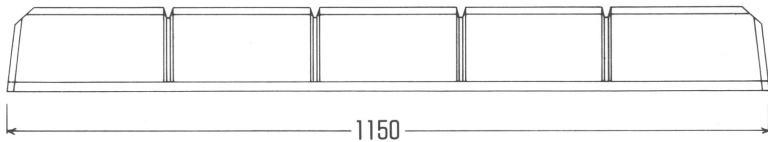
フチ苗成育に効果抜群

- 特殊構造の吸熱面を採用して採光力を高めています。
- 一体成形のポリ・プロピレンですから蓄熱量も大きく、保温力も抜群。
- ハウス内の縁にセットしますので、防寒フェンスの役割もはたします。

設置・管理が容易

- 材質がポリ・プロピレンで軽く、設置も所定のところに置くだけ。
- 耐久性があり、維持、管理も容易です。

荷姿	品名	寸法	入数
	ハウス保温パット	1,150mm×150mm×125hmm	60本



取扱店